



Mes savoirs

Démarche écrite par Aurélie Audemar,
Lire et Ecrire Communauté française

démarches 2019

préambule

Le déroulé qui suit doit être adapté aux groupes que vous animez, à leurs projets, à leurs compétences à l'oral, à l'écrit et en mathématiques. A vous également d'organiser le temps, toujours, en fonction des savoirs des participants, de leur rythme d'apprentissage, des questions qui apparaissent... Cette démarche est une piste de travail et non pas un mode d'emploi.

objectifs

Dépasser une vision salariée du travail et identifier toutes les compétences développées dans toutes les sphères de la vie sur lesquelles m'appuyer en formation et/ou dans ma recherche d'emploi

Donner confiance à chaque apprenant et au groupe en sa capacité à apprendre

Avoir une réflexion autour de la représentation du concept « travail » (pour soi, dans la société...)

Créer les catégories et éléments préparatoires à la construction de son CV

matériel

- Grandes feuilles (A3)
- Un photolangage (exemple : l'explorama ou « travail et relations humaines pour mieux vivre son rapport au travail » Claire Bélisle, chronique sociale)

déroulement

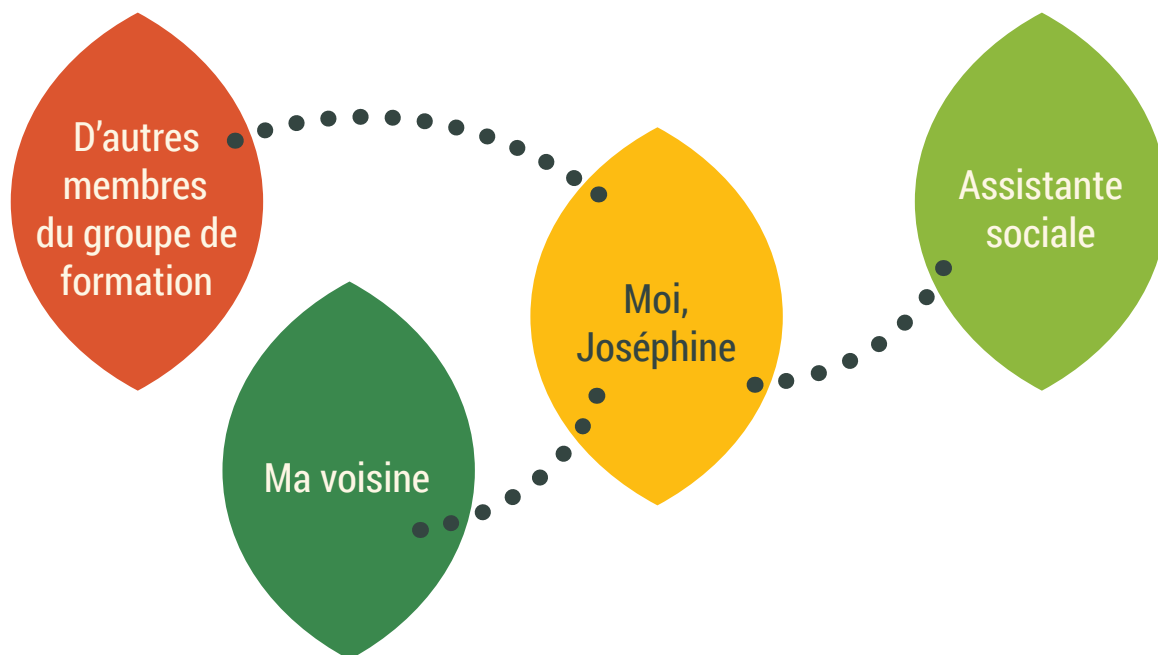
Il est préférable de disposer les tables en îlots de nombres pairs d'apprenants (2, 4 ou 6) répartis dans l'espace de la salle.

Les apprenants vont à plusieurs étapes, travailler par deux.

Etape 1 ↔ Mes réseaux

- Le formateur demande aux apprenants de dessiner un cercle au centre d'une feuille dans lequel chacun va inscrire son prénom.
- Puis les apprenants seront invités à inscrire, autour du cercle central les personnes qui les entourent et qui pourraient les aider dans leur projet (de formation, de recherche d'emploi...).

Voici un schéma possible à titre d'exemple :



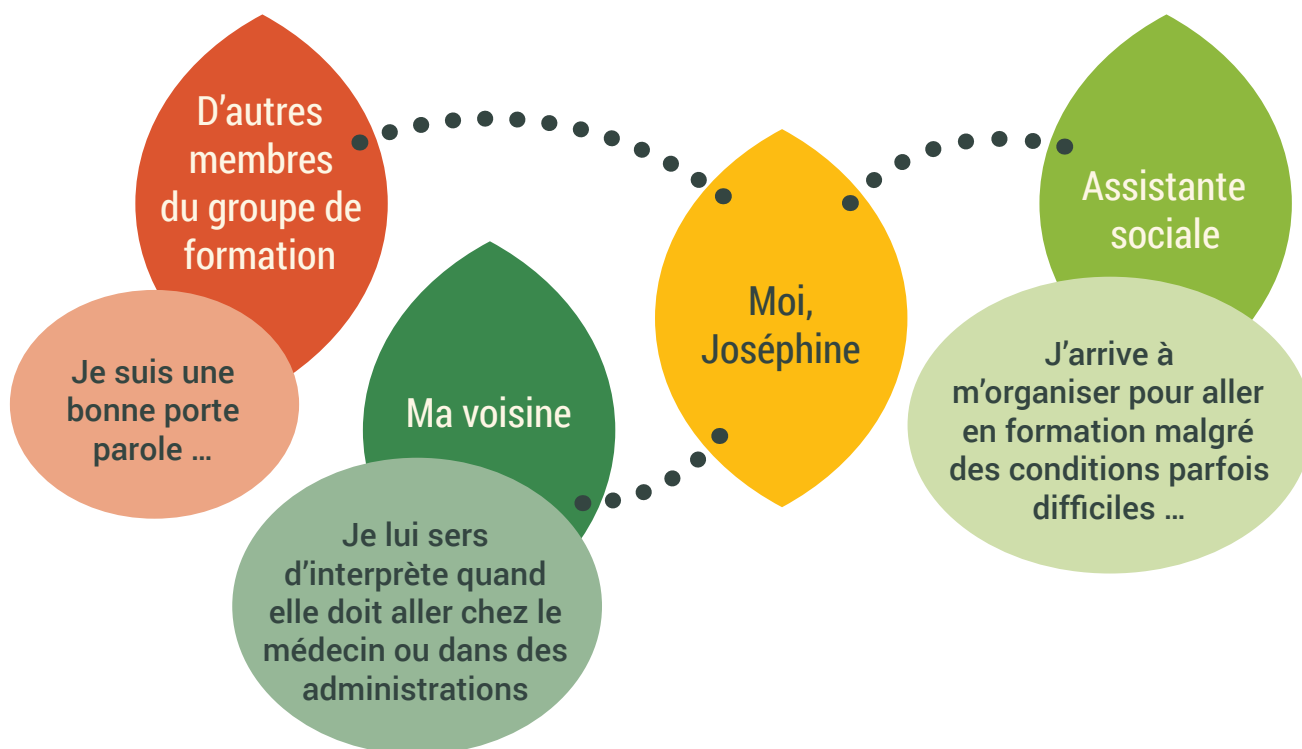
- Une fois les personnes indiquées (soit par leur nom, leur statut, leur relation, au choix de l'apprenant), par deux, les apprenants vont se présenter leurs réseaux puis après cet échange compléter leurs réseaux s'ils se remémorent de nouvelles personnes.
- Le formateur demande ensuite à chacun de répondre individuellement à la question suivante :

« Parmi ces personnes, que disent-elles que vous savez bien faire ? »

S'ils le peuvent les apprenants sont invités à noter les réponses à la question sous les prénoms.

En fonction du groupe, vous pouvez mettre à disposition des photos du photolangage l'explorama comme source d'inspiration.

Voici le schéma complété ensuite à titre d'exemple :



Etape 2 ➔ Une activité et les savoirs implicites

- Les apprenants vont travailler par deux. Chacun va choisir une activité, une chose qu'il sait faire. À partir du savoir identifié, les apprenants vont s'interroger :

« Où fais-tu cela ... ? Comment fais-tu ... ? Le fais-tu seul ou avec quelqu'un ? Avec quels outils ? Quel(s) geste(s) ? ... ».

La consigne est de raconter de manière suffisamment détaillée afin que l'autre soit ensuite capable de le raconter lui-même.

Le formateur peut donner un exemple avant le travail en binôme.

Si les personnes écrivent, les traces de cette activité peuvent être insérées dans Mes chemins d'apprentissages.

Etape 3 ➔ Les savoirs du groupe

- Suite à l'étape précédente et en s'appuyant sur le schéma créé précédemment, le formateur dessine un arbre sur une affiche et va demander aux apprenants de nommer ce qu'ils savent et/ou savent bien faire, tous les savoirs qu'ils ont décrits dans l'activité précédente...

Le formateur écrit les savoirs des apprenants avec leurs mots dans les branches de l'arbre qui se multiplient. Il regroupe les mêmes savoirs ou les savoirs similaires sur une même branche.

Puis Il leur demande s'ils veulent ajouter des savoirs.

- Suite à la construction de cet arbre collectif, celui-ci sera observé à partir des questions suivantes :

« Comment trouvez-vous l'arbre ? » « Que cela nous montre-t-il ? »
« Etes-vous surpris ? »

- Le formateur revient ensuite sur chacun des ensembles de savoirs construits puis pour chaque ensemble, il demande de préciser :

« Où ce savoir a été appris et comment ? »

Il note les réponses au « où et comment » sur une affiche.

- L'affiche avec les réponses au « où » et « comment » sera elle aussi analysée pour former des catégories de lieux d'apprentissage et de développement des savoirs.

Des exemples de catégories qui peuvent être créées pourraient être :

- Savoirs de la vie quotidienne
- Savoirs de l'école et de la formation
- Savoirs professionnels
 - Savoirs transversaux ou génériques. Cette dernière catégorie permet de questionner le transfert des apprentissages, en demandant à chacun d'identifier un savoir appris dans une situation et ensuite mobilisé dans d'autres contextes, différents de l'initial.
- ...

Etape 4 ➡ Mes savoirs

Après ce travail collectif, chacun pourra mettre le premier schéma individuel dessiné dans « Mes chemins d'apprentissages ».

Selon les groupes, il serait intéressant d'aller plus loin dans le travail individuel en se basant sur l'arbre collectif créé :

« Après avoir construit l'arbre des savoirs du groupe, quel serait votre arbre ? »

Chacun peut alors dessiner son arbre, en se basant sur les catégories créées par le groupe.

Variante

Pour faire émerger les savoirs du groupe, au lieu d'utiliser l'image de l'arbre, vous pouvez utiliser celle de l'île déserte (voir fiche 7 – l'Eden)

Ce travail pourra servir de base lors de la réflexion sur les ressources et les stratégies d'apprentissage.

références bibliographiques

Mes centres d'intérêt, les domaines de la vie qui éveillent mon intérêt, ma curiosité

Le projet sans la plume

MOUILLET MARIE-CLAUDE ET BARBERET DOMINIQUE
QUI PLUS EST, P55 ET P129

La reconnaissance des acquis : Portfolio

SANSREGRET MARTHE, HURTUBISE HMH, MONTRÉAL, 1988

L'autoportrait, La reconversion de la main-d'oeuvre en Ontario.

La démarche d'évaluation

CENTRE D'ALPHABÉTISATION DE PRESCOT, MARS 1994,
ETAPE 2 – ACTIVITÉ 5 – FICHES 9, 10

Photolangages

L'explorama

QUI PLUS EST, 2016 (PHOTOS D'ENVIRONNEMENTS PROFESSIONNELS)

Parlimage

QUI PLUS EST, 2011 (PHOTOS DE PERSONNES, D'ANIMAUX, D'OBJETS ...)

Motus, des images pour le dire

LE GRAIN ASBL

Inventaire des intérêts collectifs

Le portfolio au service de l'apprentissage et de l'évaluation

TONE BRUCE, FARR ROGER
CHENELIÈRE/DIDACTIQUE, 1998 – FICHE P182

Mes savoirs

L'arbre aux savoirs

Faire connaissance et participer, 1001 idées pour lancer une formation
en alphabétisation
2010, DÉMARCHE 16

Le portefeuille des savoirs

Utilisation des compétences acquises tout au long de la vie en vue de mettre
en place un outil d'auto-évaluation
JOURNAL DE L'ALPHA FEVRIER-MARS 2011, N°121

Questionnaire sur les savoirs dans et hors travail

L'autoportrait, La reconversion de la main-d'oeuvre en Ontario.

La démarche d'évaluation

CENTRE D'ALPHABÉTISATION DE PRESCOT, MARS 1994, – FICHE 3, ACTIVITÉ 2

**Méthodes et outils pédagogiques utilisés dans les formations à la démarche
interculturelle**: Manuel à destination ou à usage des formateurs et
des intervenants sociaux

COFRIMI ET LEE WALLONIE, DÉCEMBRE 2004, - FICHE N°7 – L'EDEN

Les réussites passées

Nos compétences fortes : Ateliers de reconnaissance de compétences génériques destinés à des adultes peu ou pas à l'aise avec l'écrit.

Reconnaissance de qualités personnelles en milieu de travail
BELISLE RACHEL (DIRECTEUR DE PUBLICATION), ICEA, 1995

Savoirs, savoir-faire

Le projet sans la plume

MOUILLET MARIE-CLAUDE ET BARBERET DOMINIQUE
QUI PLUS EST, P 102, P106, P134

Le portfolio au service de l'apprentissage et de l'évaluation

STONE BRUCE, FARR ROGER

Chenelière/didactique, 1998, partie « identification et vérification des apprentissages »

Ce que les autres disent de mes savoirs

Vers une démarche participative d'auto-évaluation

LIRE ET ECRIRE WALLONIE - FICHES 5, 6, 7 ET 8