

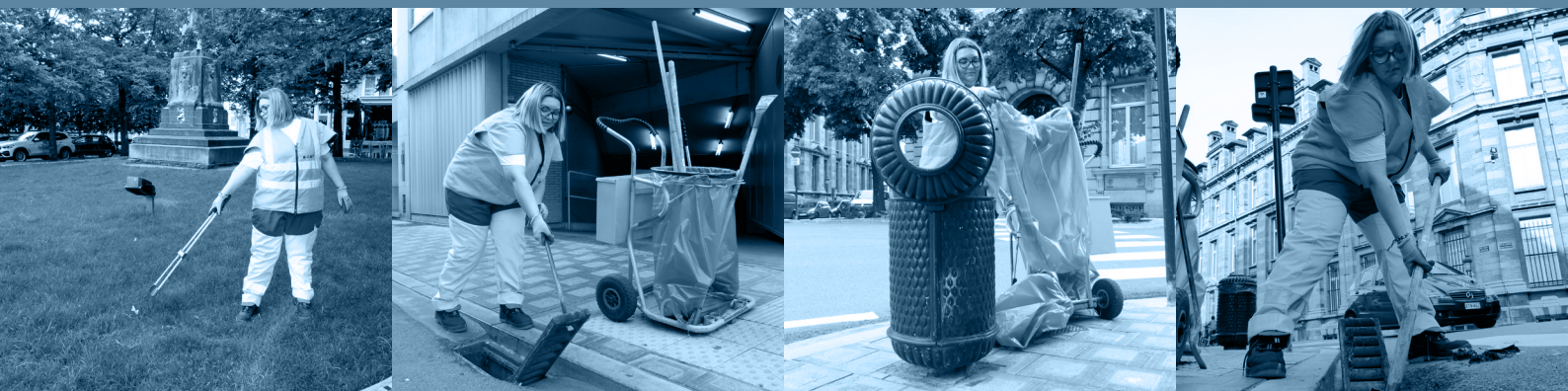
Travailler comme

# OUVRIER/OUVRIÈRE DE LA PROPRETÉ PUBLIQUE

Balayeur/Balayeuse de rue



Lire et Ecrire  
Bruxelles



# OUVRIER/OUVRIÈRE DE LA PROPRETÉ PUBLIQUE

## DESRIPTIF

### Le métier :

L'ouvrier/ouvrière de la propreté publique est la personne qui enlève des déchets dans les rues ou sur les sites urbains. Il/elle a le souci d'assurer un bon service à la population et d'aider ainsi à préserver l'environnement.

### Communes et Bruxelles-Propreté :

L'ouvrier/ouvrière de la propreté publique sont recrutés par :

- les Communes, en charge de la propreté des espaces publics
- Bruxelles-Propreté
- des sociétés de services de propreté publique
- la Société de gestion de l'autoroute

L'ouvrier/ouvrière de la propreté publique travaille en permanence à l'extérieur, par temps chaud ou froid ou même pluvieux. Il/elle doit supporter le bruit, les odeurs et la poussière. Il/elle travaille en équipe et est amené/amenée à faire beaucoup de rencontres avec les riverains.

## SAVOIR

- ÊTRE PONCTUEL/PONCTUELLE
- PRÉPARER LE MATÉRIEL
- COLLECTER DES DÉCHETS SUR LA VOIE PUBLIQUE
- TRIER LES DÉCHETS
- RESPECTER LES HORAIRES
- RESPECTER LA TOURNÉE PRÉVUE
- VEILLER À LA SÉCURITÉ
- RESPECTER LA RÉGLEMENTATION EN VIGUEUR, DONT LA SÉCURITÉ ROUTIÈRE
- RESTER CALME EN CAS D'INTERPELLATION DU PUBLIC
- PORTER LA TENUE DE PROTECTION (gants, gilet fluorescent,...)

## POINTS D'ATTENTION

- ÊTRE PONCTUEL/PONCTUELLE CAR LE RETARD EST SANCTIONNANT POUR LE TRAVAILLEUR/LA TRAVAILLEUSE
- AVOIR L'ESPRIT D'INITIATIVE ET LE SENS DE LA DISCIPLINE
- LIRE UN PLAN ET CONNAÎTRE LE NOM DES RUES
- AVOIR LE SENS DE L'OBSERVATION POUR ÉVITER LES CHUTES ET LES ACCIDENTS
- AVOIR UNE BONNE CONDITION PHYSIQUE ET L'ESPRIT D'ÉQUIPE
- TRAVAILLER EN DIFFÉRENTS LIEUX : MARCHÉ, VOIRIE, LIEU TOURISTIQUE, ETC.
- UTILISER UN ÉQUIPEMENT QUI PEUT ÊTRE MANUEL (balai, ramassette,...) OU MÉCANIQUE (matériel motorisé glouton, véhicule poids lourd)
- RÉALISER LE MONTAGE/DÉMONTAGE DE MOBILIERS URBAINS (bancs publics, poubelles à tri,...), DE BARRIÈRES, DE MATÉRIELS COMMUNAUX POUR DES MARCHÉS, CÉRÉMONIES, ÉLECTIONS
- PARFOIS, HORAIRES DÉCALÉS, MAIS SOUVENT EN JOURNÉE, EN SEMAINE OU EN WEEK-END
- ACCOMPAGNEMENT PROFESSIONNEL DES NOUVEAUX TRAVAILLEURS/TRAVAILLEUSES PAR L'ENTREPRISE
- POSSIBILITÉ D'ÉVOLUER DANS L'ENTREPRISE VIA DES FORMATIONS INTERNES

## LES VÉHICULES DE RAMASSAGE ET DE NETTOYAGE :



Un camion benne à ordure



Un « Glutton »



Scannez les QR code pour écouter les témoignages

Descriptif - présentation



Évolution métier



Points d'attention



**Le matériel**



**Une pince crocodile**



**Un grattoir**



**Un balai**



**Une pelle à avaloir**



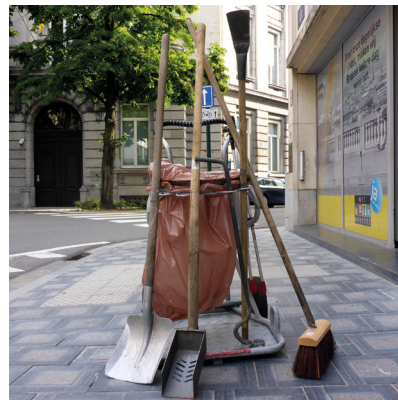
**Un crochet à avaloir**



**Une pelle**



**Des sacs poubelles**



**Une charrette**



**Des gants de protection**



**Un gilet fluorescent**



**Un pantalon fluorescent**



**Des chaussures de sécurité**



**Scannez les QR code  
pour écouter  
les témoignages**

**Outillage - matériel**



**Rôle et compétences**



**Tâches quotidiennes**



## Compétences et tâches quotidiennes



Être ponctuel



Porter une tenue de travail



Suivre les consignes



Aller sur sa zone de travail



Balayer les trottoirs



Ramasser les feuilles



Ouvrir un avaloir



Vider l'avaloir



Ramasser les déchets de l'avaloir



Ramasser les papiers avec une pince crocodile sur les pelouses



Désherber les mauvaises herbes



Vider la corbeille

Employeur – embauche



Employeur - exigences



Employeur - salaire



## abc VOCABULAIRE DE LA FICHE-MÉTIER

### La ponctualité :

Être à l'heure.

### Les riverains :

Habitants d'un quartier.

### La voirie :

Ensemble de voies de circulation.

### Un avaloir :

Lieu d'évacuation des eaux des chaussées vers les égouts.

### Une corbeille :

Poubelle de rue.

## ADRESSES UTILES :

### Bruxelles-Propreté :

[www.arp-gan.be](http://www.arp-gan.be)

### Travailler pour Bruxelles-Propreté :

[www.arp-gan.be/fr/travailler.html](http://www.arp-gan.be/fr/travailler.html)

### Actiris :

[www.actiris.be](http://www.actiris.be)

### Les différentes communes de Bruxelles-Capitale :

<https://brulocalis.brussels/fr/Communes/anderlecht.html>

## SE FORMER :

### Dorifor :

[www.dorifor.be](http://www.dorifor.be)

### BEP-environnement (Namur):

[www.bep-environnement.be/actualites/formations-dagents-de-proprete-publique-bep-environnement/](http://www.bep-environnement.be/actualites/formations-dagents-de-proprete-publique-bep-environnement/)

\*Liste non-exhaustive.

### Service Alpha Emploi (SAE)

Rue de la Borne 14,  
Batiment A 2<sup>eme</sup> étage  
1080 Bruxelles  
02 412 56 12

Le Service Alpha Emploi (SAE), de Lire et Écrire Bruxelles, accompagne les personnes en difficulté avec l'écrit pour toutes leurs démarches de recherche d'emploi, telles que rechercher et lire une offre, l'analyser et la comprendre, rédiger un curriculum vitae et une lettre de candidature, envoyer une candidature par mail, etc.

<https://lire-et-ecrire.be/L-accompagnement-vers-l-emploi>



Scannez les QR codes  
pour écouter  
les témoignages

### Formations



### Témoignages d'une ouvrière en propreté publique



### Épanouissement professionnel et personnel



# LES FICHES MÉTIERS ALPHA EMPLOI

Le projet « Fiches Métiers », porté par le Service Alpha Emploi de Lire et Écrire Bruxelles, permet aux personnes en alphabétisation et en français langue étrangère à la recherche d'emploi de découvrir différents métiers.

Chaque fiche propose des informations générales sur le métier et met en évidence des prérequis (savoir-faire, savoir-être) nécessaires à son exercice.

Aussi, afin d'informer, d'exercer la lecture et l'expression orale du français et de développer une confiance en soi lors de la recherche d'emploi, lors d'entretiens d'embauche mais aussi dans la pratique professionnelle, chaque fiche propose aux formateurs/formatrices ou aux conseillers/conseillères en emploi d'accompagner les personnes à l'aide de différents outils pédagogiques :

- du vocabulaire spécifique au métier sous forme de verbes d'action ;
- des photographies ;
- des témoignages audios de travailleurs/travailleuses dans l'exercice de leur fonction.

